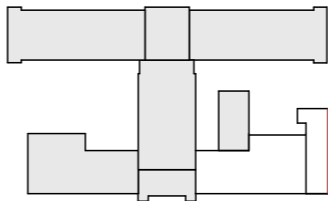



Veškeré rozměry a stávající konstrukce budou ověřeny během provádění stavebních úprav !



zodpovědný projektant :		Ing. arch. Václav Mastný		vypracoval:		Radka Tolarová		 architektonický atieliér mastný www.mastny.cz		ATELIÉR MASTNÝ nám. T.G.Masaryka 9, 301 38 Plzeň		
investor :		STODSKÁ NEMOCNICE a.s.,Hradecká 600,33000 STOD IČ 26361086 DIČ CZ26361086								tel: 377223992 , mastny@mastny.cz IČ: 116 20 595 DIČ: 138 5901260849		
akce :		stavba č. p. 600 na stavební parcele č. 720 v k. ú. Stod Oddělení následné péče 3.etapa - REHABILITACE + PŘÍSTAVBA							datum		prosinec 2018	
									stupeň PD		DPS	
									měřítko		1:100	
obsah :		pohled západní nový							výkres č.		D.1.1.12	